

Уважаемый покупатель!

Благодарим за выбор мебели марки «RINNER». В целях сохранности наша мебель поставляется в разобранном виде. Напоминаем, что в стоимость изделия услуга сборки не включена. Если Вы предпочли собрать мебель самостоятельно, надеемся, что процесс сборки доставит Вам удовольствие и не займет много времени.

При покупке мебели настоятельно рекомендуем убедиться в наличии всех деталей, сверяясь с комплекточной ведомостью (стр. 2,3), т.к. после сборки изделия претензии по количеству и качеству сборочных единиц не принимаются.

Во избежание недоразумений, просим внимательно следовать алгоритму сборки изделия.

Рекомендации по сборке

Перед началом сборки и дальнейшей эксплуатации внимательно ознакомьтесь с настоящим руководством и следуйте его рекомендациям.

Для Вашего удобства рекомендуем собирать мебель вдвоем, на ровной поверхности, соблюдая последовательность согласно представленной схеме.

Технические данные

Габаритные размеры:

Высота (мм): 2000мм

Вес (кг): 58 кг

Глубина (мм): 500мм

Ширина (мм): 801мм

Правила пользования и эксплуатации изделия

Уважаемый покупатель, срок эксплуатации мебели напрямую зависит от Вашего бережного отношения к ней.

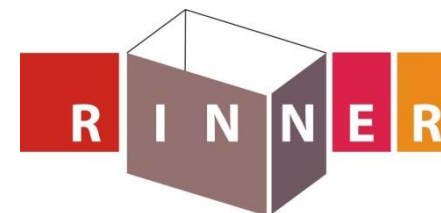
- Не допускайте попадания воды на изделие во избежание разбухания поверхностей. В случае контакта с водой, насухо протрите поверхность мягкой тканью.
- Не ударяйте поверхности острыми, тяжелыми или твердыми предметами.
- Не ставьте на поверхность раскаленные предметы.
- При чистке, во избежание повреждения поверхностей, не используйте щетки, жесткие ткани, зернистые порошки. Для ухода за мебелью используйте специальные средства, предназначенные для мебели.
- Температура нагрева элементов мебели не должна превышать +40°C.
- Не допускается попадание на поверхность веществ, таких как растворители, бензин, обезжиривающие средства и т. п.
- Периодически, в случае ослабления резьбовых соединений, необходима их подтяжка.
- Если у Вас возникнет желание самостоятельно модифицировать изделие, помните, что в этом случае наша гарантия на товар распространяться не будет.
- Несоблюдение каких-либо из вышеуказанных условий, повлекшее возникновение недостатков мебели, является основанием утраты права на гарантийное обслуживание.

Гарантийные обязательства

Изготовитель гарантирует соответствие изделия требованиям нормативных документов ГОСТ и соответствию мебели и материалов для ее изготовления Сертификату соответствия. В случае приобретения уцененной мебели претензии по качеству и внешнему виду не принимаются.

Срок службы изделия – 7 лет; срок гарантии – 12 месяцев.

Комплектовщик-



ПАСПОРТ Шкаф «Лимба» М01 "Шкаф (2 двери)" ГОСТ 16371-2014

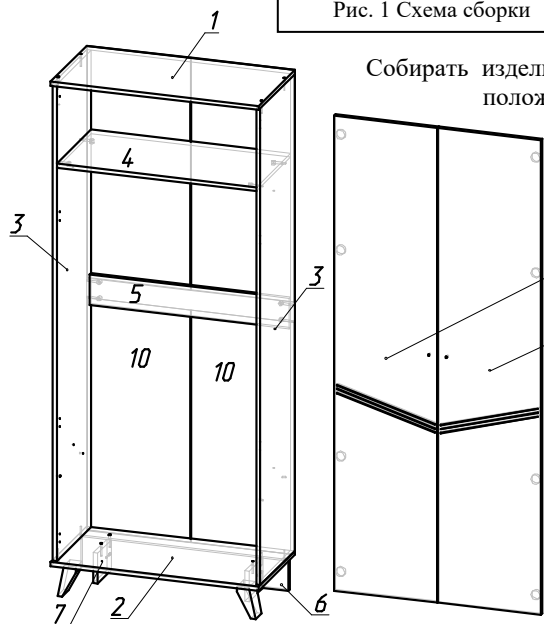
Наименование	Индекс позиции
Шкаф «Лимба» М01 "Шкаф (2 двери)"	13-14-18Цвет:



Произведено:

Россия
ООО «РИННЭР»
Удмуртская республика
г. Ижевск ул. Пойма 91
e-mail: mebel@rinner.ru
www.rinner.ru
т/ф (3412) 998-222

Рис. 1 Схема сборки



Собирать изделие рекомендуется в горизонтальном положении.

1. На детали №3 установить соединительные болты эксцентриков (Л); присоединить дет №4,5 между деталями №3 при помощи эксцентриковой стяжки (Л) (рис.2)

2. На дет №6,7 установить подпятники (Ж) саморезами (К); затем присоединить дет №6,7 к детали №2 евроинтами (А), а также установить опоры (Д) при помощи саморезов (О);

3. Присоединить дет №1,2 к деталям №3, используя евроинты (А); перевернуть изделие лицевой стороной вниз;

4. Выровнять диагональ, и присоединить детали №10 к задней стенке изделия саморезами (К), предварительно скрепив их стыковочной планкой (при необходимости, стыковочную планку в

верхней части шкафа разрезать по месту);

5. Установить изделие вертикально;

6. На детали №3 установить крестовины петель (Е) согласно разметке саморезами (К); на детали №8,9 установить чаши петель (Е) саморезами (К); навесить фасады, произвести регулировку петель (рис.3);

7. На детали №3 установить штангодержатели (И) согласно разметке саморезами (К); установить штангу на место;

8. Установить лицевую фурнитуру (Б,В,Г,З)

Необходимый инструмент для сборки:

* Рулетка * Отвертка крестовая * Отвертка плоская

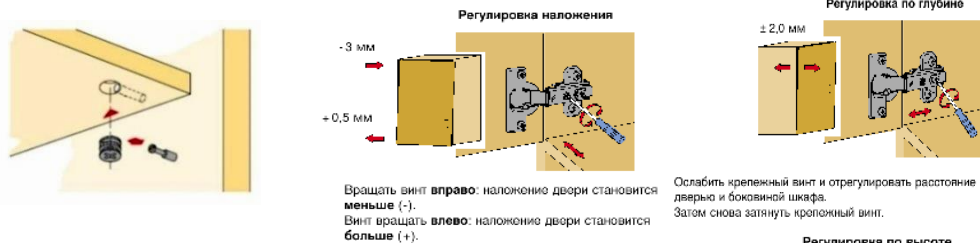
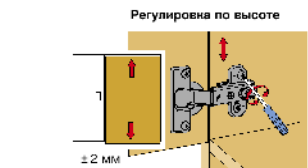


Рис. 2 Схема установки эксцентрика

Рис. 3 Схема установки петель



Порядок сборки изделия:

СПЕЦИФИКАЦИЯ ФУРНИТУРЫ

Обоз.	Наименование	Кол.
А	Евроинт 6,3x50	14 шт.
Б	Заглушка евроинта	4 шт..
В	Заглушка отверстия d 5 Белый	4 шт.
Г	Заглушка эксцентриковой стяжки	4 шт.
Д	Нерег. ножка-опора X.039.120 DIPI уль мат	2 шт.
Е	Петля 4-х шарн. накладная ALBA, BZ	8 шт.
Ж	Подпятник пластмассовый	5 шт.
З	Ручка кнопка К 3 металл	2 шт.
И	Штангодержатель овал	2 шт.
К	Саморез 3,5x16 мм	80 шт.
Л	Стяжка эксцентриковая 15x13	8 шт
М	Ключ шестигранный S 4 мм	1 шт
О	Саморез 3,5x20мм	10 шт.

СПЕЦИФИКАЦИЯ ДЕТАЛЕЙ

№ дет.	Наименование	Размер	Кол-во
Упаковка №1			
1	Крыша	801x500x16	1
2	Дно	801x500x16	1
4	Полка	768x480x16	1
5	Ребро жесткости	768x118x16	1
6	Ребро-опора	800x118x16	1
7	Ребро малое	150x118x16	2
11	Штанга	762мм	1
Упаковка №2			
3	Боковина	1848x480x16	2
8	Фасад МДФ левый	1842x397x16	1
9	Фасад МДФ правый	1842x397x16	1
10	Задняя стенка ДВП	900x397x3,2	4
12	Планка стыковочная	860 мм	2

А	Б	В	Г	Д	Е
Ж	З	И	К	Л	М
О					

Мы благодарим Вас за выбор нашей мебели!

Отзывы, пожелания, предложения, вопросы по качеству мебели и обслуживания можно отправить на эл. почту: mebel@rinner.ru.

Мы рады ответить на Ваши звонки с ПН по ПТ с 8-00 до 17-00 по тел.: 8(3412) 998-222

www.rinner.ru